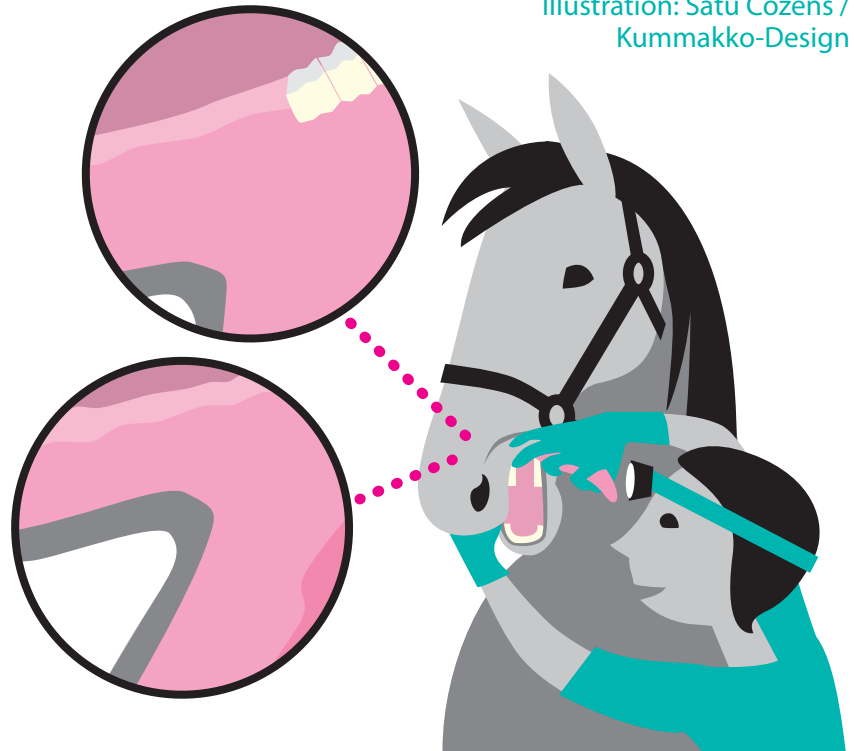
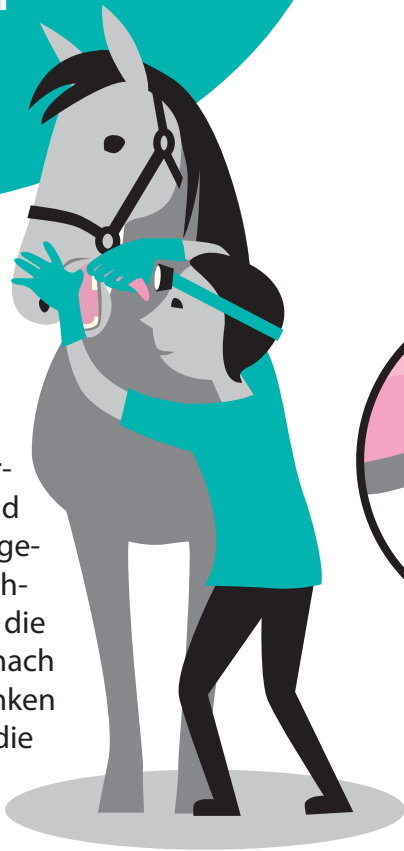


Lisa überprüft das Maul ihres Pferdes Flash wöchentlich auf Verletzungen. Sie nimmt die Untersuchung in aller Ruhe vor, um ihrem Pferd keine Angst zu machen.

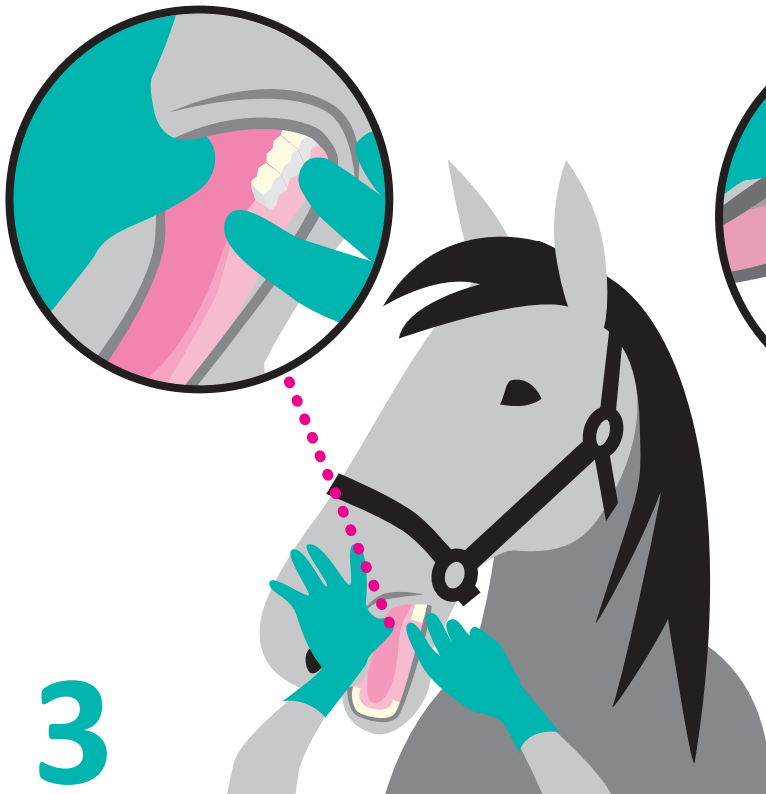
## Anleitung zur Mauluntersuchung von DVM Kati Tuomola

Illustration: Satu Cozens /  
Kummakko-Design

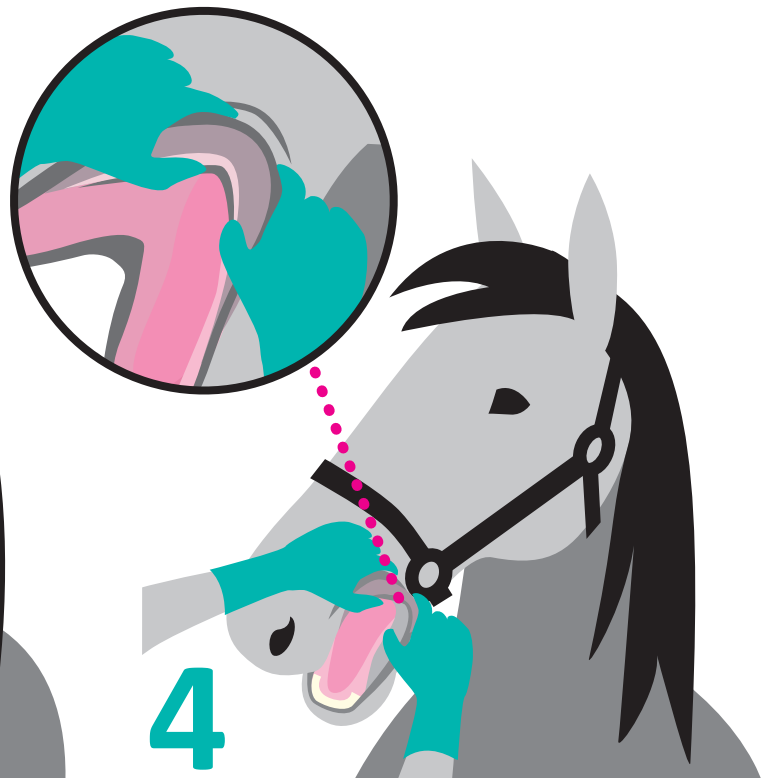
**1** Lisa steht links neben dem Pferd und ist mit einer leistungsstarken Stirnlampe und Handschuhen ausgestattet. Mit der rechten Hand führt sie die Zunge vorsichtig nach außen. Mit dem linken Daumen hebt sie die Lippe an.



**2** Lisa prüft die **Innenseite von Lippe und Wange** auf der gegenüberliegenden Seite. Sie prüft auch **den Gaumen und die Zunge**.



**3** Als Nächstens überprüft sie **den linken Laden**. Sie tastet den Knochenkamm ab und betrachtet insbesondere den Bereich vor dem ersten großen Backenzahn.



**4** Zuletzt überprüft sie **den linken Maulwinkel**, indem sie die Lippe sanft umstülpt. Danach wiederholt sie die Untersuchung von der anderen Seite.